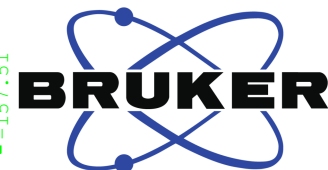


Breinsperger

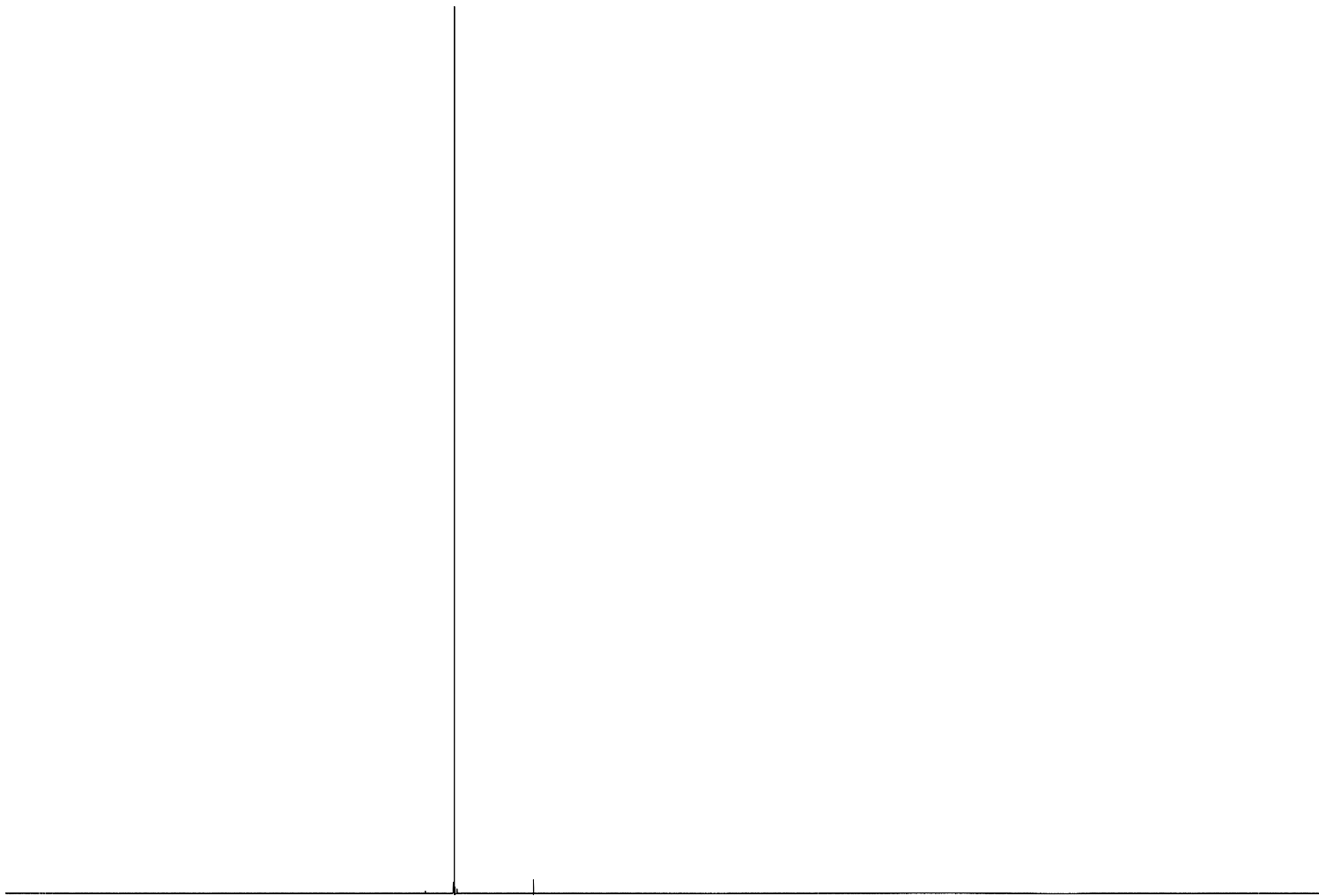
--57.20  
--62.19  
--62.21  
--62.22  
--62.23  
--62.29  
--62.30  
--62.35  
--62.38  
--62.42  
--62.48  
--62.49  
--62.54  
--62.90  
--76.70  
--139.40  
--143.14  
--143.32  
--144.02  
--144.14  
--144.35  
--144.68  
--145.44  
--146.08  
--146.35  
--146.55  
--147.17  
--147.21  
--147.38  
--147.64  
--147.81  
--147.87  
--148.14  
--148.32  
--148.39  
--148.52  
--148.74  
--148.89  
--148.90  
--149.00  
--149.32  
--149.37  
--149.67  
--149.76  
--149.93  
--150.02  
--150.05  
--150.47  
--150.75  
--150.98  
--151.63  
--151.92  
--152.85  
--152.90  
--152.95  
--153.07  
--153.17  
--153.64  
--153.70  
--154.23  
--155.07  
--155.44  
--155.55  
--156.56  
--157.51



Current Data Parameters  
NAME JSB1296-p1  
EXPNO 6  
PROCNO 1

F2 - Acquisition Parameters  
Date\_ 20260224  
Time 3.08 h  
INSTRUM spect  
PROBHD z116098\_0562 (  
PULPROG zgfhigqn.2  
TD 131072  
SOLVENT CDC13  
NS 16  
DS 4  
SWH 89285.711 Hz  
FIDRES 1.362392 Hz  
AQ 0.7340032 sec  
RG 201.19  
DW 5.600 usec  
DE 6.50 usec  
TE 298.1 K  
D1 1.00000000 sec  
D11 0.03000000 sec  
D12 0.00002000 sec  
TD0 1  
SFO1 376.4607164 MHz  
NUC1 19F  
P1 18.00 usec  
PLW1 15.00000000 W  
SFO2 400.1316005 MHz  
NUC2 1H  
CPDPRG[2] waltz16  
PCPD2 90.00 usec  
PLW2 22.00000000 W  
PLW12 0.27160001 W

F2 - Processing parameters  
SI 65536  
SF 376.4983662 MHz  
WDW EM  
SSB 0  
LB 0.30 Hz  
GB 0  
PC 1.00



0 -20 -40 -60 -80 -100 -120 -140 -160 -180 ppm

7.72  
0.50  
3.42  
8.80  
4.33