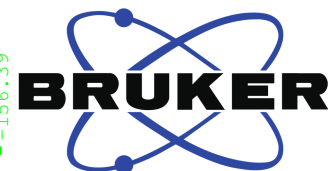


Breinsperger

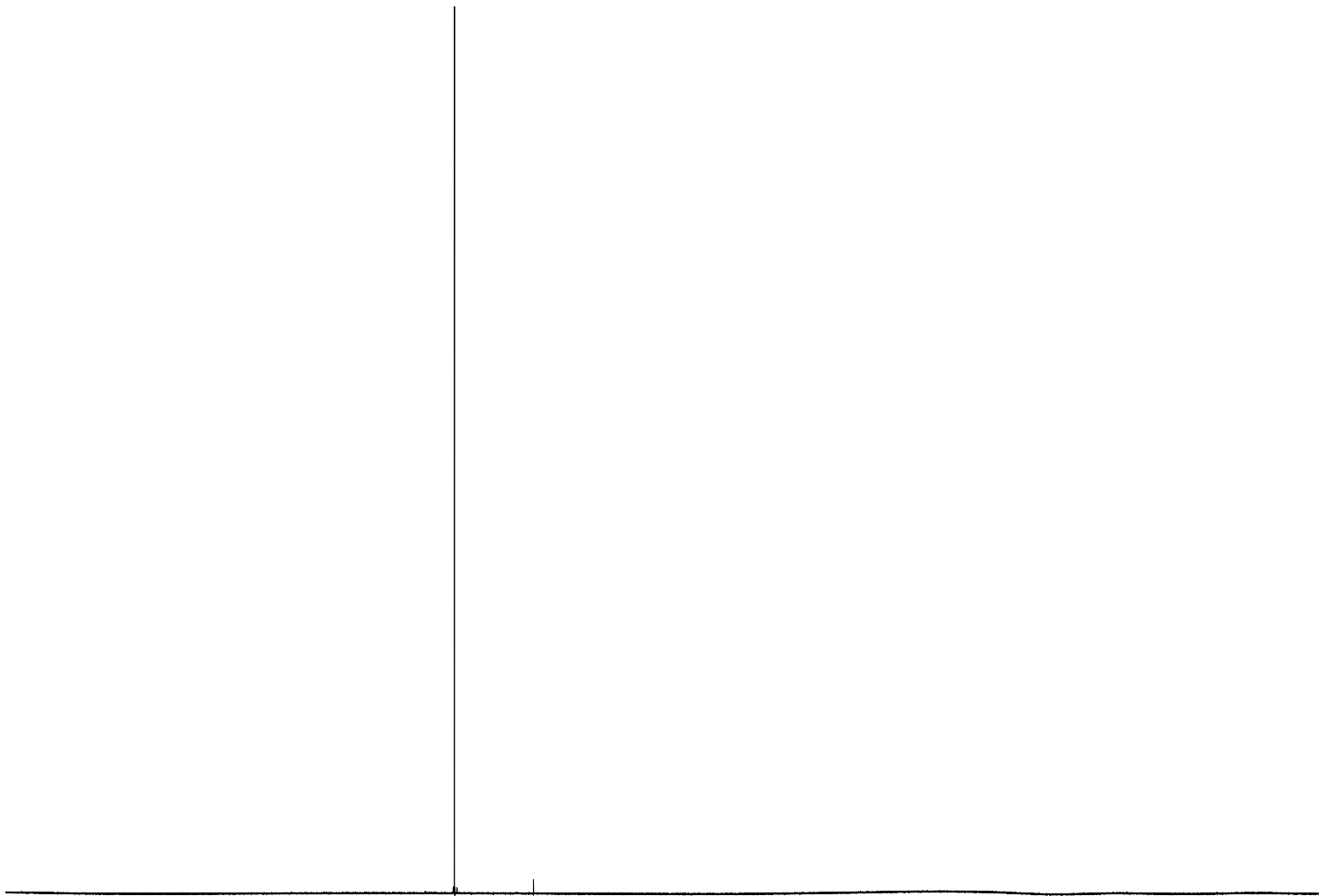
--62.20
--62.21
--62.24
--62.29
--62.32
--62.38
--62.42
--62.49
--62.50
--62.55
--62.91
--76.70
--140.94
--144.63
--144.67
--145.46
--145.74
--145.88
--146.00
--146.11
--146.34
--146.72
--146.97
--147.28
--147.51
--147.67
--147.72
--148.05
--148.70
--149.04
--149.15
--149.36
--149.54
--149.69
--149.91
--150.09
--150.16
--150.39
--150.49
--150.61
--150.71
--150.89
--151.13
--151.26
--151.28
--151.43
--151.48
--151.53
--151.91
--152.05
--152.16
--152.71
--152.78
--153.03
--153.34
--153.83
--153.98
--154.09
--154.34
--154.55
--155.47
--155.87
--155.98
--156.32
--156.39



Current Data Parameters
NAME JSB1296-p1
EXPNO 3
PROCNO 1

F2 - Acquisition Parameters
Date_ 20260223
Time 21.39 h
INSTRUM spect
PROBHD z116098_0562 (
PULPROG zgflqn
TD 131072
SOLVENT CDC13
NS 16
DS 4
SWH 89285.711 Hz
FIDRES 1.362392 Hz
AQ 0.7340032 sec
RG 201.19
DW 5.600 usec
DE 6.50 usec
TE 298.0 K
D1 1.00000000 sec
TD0 1
SFO1 376.4607164 MHz
NUC1 19F
P1 18.00 usec
PLW1 15.00000000 W

F2 - Processing parameters
SI 65536
SF 376.4983662 MHz
WDW EM
SSB 0
LB 0.30 Hz
GB 0
PC 1.00



0 -20 -40 -60 -80 -100 -120 -140 -160 -180 ppm

9.15 9.92 4.72 0.72 5.49